

Bioten®

Agrofarmaco biologico
contro i funghi patogeni
dei substrati e del terreno

Product Information

Bioten® è la nuova soluzione di Everris per il controllo dei funghi patogeni del terreno e dei substrati che attaccano l'apparato radicale e il colletto di molte specie floricole e ornamentali sia erbacee che arboree ed i tappeti erbosi.

Principali caratteristiche

Bioten® è un fungicida biologico ad azione antagonista per la prevenzione delle malattie fungine del terreno, che esplica un'elevata efficacia nei confronti di: **Pythium spp., Phytophthora spp., Rhizoctonia solani, Sclerotinia spp., Sclerotium rolfsii, Verticillium dahliae, Armillaria mellea, Thielaviopsis basicola.** Bioten® agisce in via preventiva e una volta applicato al substrato o al suolo, sviluppa e colonizza rapidamente le radici e la rizosfera creando una vera e propria barriera fisica che ostacola l'attacco dei patogeni agli organi bersaglio. In particolare l'azione antagonista si svolge sottraendo al parassita lo spazio vitale e gli elementi nutritivi con il risultato di inibirne la crescita e la diffusione. Nei confronti di alcuni funghi quali lo *Sclerotium rolfsii*, Bioten® è inoltre in grado di agire in diretta competizione contro il patogeno attaccandone per via enzimatica la parete cellulare.



Lavanda (*Phytophthora*). Testimone non trattato.



Lavanda (*Phytophthora*). Trattato con Bioten®.



Ortensia - test di campo per *Phytophthora*.

In caso di dubbi contattare il tecnico Everris.
Con un pratico test sarà in grado di accertare la
possibile presenza della malattia nelle varie colture.

Campi d'impiego

Bioten® può essere utilizzato su tutte le colture ornamentali e da fiore in semenzaio, vaso e pieno campo, vivai di piante e sui tappeti erbosi. Il formulato essendo conforme alla normativa (EC) No. 834/2007 è ideale per essere utilizzato nei programmi di agricoltura biologica e anche di lotta Integrata.

Quando si applica e dosi

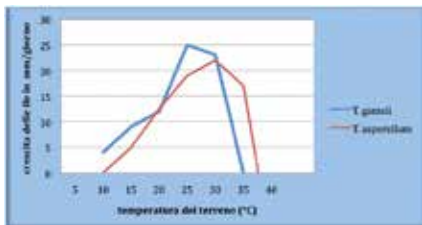
Bioten® può essere applicato nelle diverse fasi fenologiche e momenti colturali purché sempre in via preventiva, cioè prima che abbia luogo l'infezione e con temperature del terreno superiori ai 10° C. Nei trattamenti di pieno campo, per garantire l'omogenea distribuzione del prodotto si raccomanda l'utilizzo di un **volume di acqua di 1000 l/ha.**

Culture in contenitore:

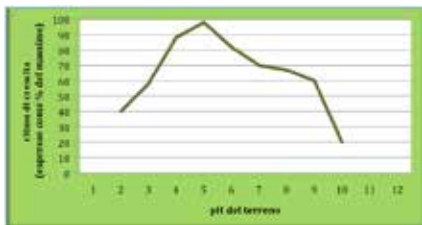
- all'invaso o al trapianto miscelato al substrato di coltivazione **250 g/m³**
- in alternativa il substrato può essere inoculato in via preventiva 7-10 giorni prima del suo utilizzo iniettando il prodotto diluito con acqua nella balla di torba, mantenendo sempre la dose di **250 g/m³**
- in post trapianto con l'impianto di fertirrigazione o con una barra **2,5 kg/ha.**

Vantaggi

- Elevata efficacia nei confronti delle malattie dell'apparato radicale e del colletto
- Capacità di sviluppo nelle diverse condizioni e situazioni colturali
- Facile da applicare
- Sviluppo più rapido e riduzione dello stress da trapianto
- Colture più sane
- Compatibile con molte sostanze di sintesi e con gli insetti utili
- Consente la riduzione dell'input chimico nel ciclo colturale
- Ideale per la difesa integrata e in agricoltura biologica



Bioten® sviluppa in un intervallo di temperature compreso tra i 10° e 35° C.



Bioten® cresce in un intervallo di pH compreso tra 3 e 10.



La pre-germinazione

Lasciare Bioten in soluzione per 24 ore prima della sua applicazione.
Questo procedimento consente alle spore di crescere più rapidamente.

Colture in pieno campo:

- distribuire in modo uniforme sulla superficie al momento della preparazione del terreno alla dose di **2,5 kg/ha**. Ripetere il trattamento 7 giorni prima della semina/trapianto o in concomitanza di esse
- piante adulte: localizzato al piede tramite l'impianto di fertirrigazione o in occasione della innaffiatura **2,5 kg/ha**.

Immersione dei vassoi di fioricole e ornamentali:

- in abbinamento al trattamento pre-trapianto **10 g/l** di acqua. Mantenere i contenitori in immersione sino alla completa imbibizione della zolla.

Consigli per la preparazione della poltiglia e compatibilità

Per un'ottimale efficacia è importante far pre-germinare le spore diluendo Bioten® in acqua a temperatura ambiente 24-36 ore prima del trattamento. La proporzione di 500 g di prodotto in 5 litri di acqua è sufficiente allo scopo. La sospensione così ottenuta dovrà essere ulteriormente diluita nel volume di acqua ritenuto utile per il trattamento.

La pre-germinazione facilita la colonizzazione delle radici e aiuta a superare le eventuali condizioni non ottimali del terreno.

L'utilizzo di Bioten® è normalmente compatibile con i programmi di difesa integrata che prevedono anche l'impiego di fungicidi di sintesi, ad esempio:

- applicazione di Bioten® per immersione dei contenitori seguita da applicazione di fungicida chimico in serra o in campo
- applicazione all'invaso di un fungicida chimico (es.: PlantTrust o Previter) seguita dall'applicazione di Bioten® mediante barra o manichetta.

In linea generale è comunque bene mantenere una distanza di almeno 10 giorni tra l'applicazione di Bioten® e quella di un altro prodotto fitosanitario.

A causa dell'elevato numero dei formulati utilizzati e delle possibili combinazioni si consiglia di leggere attentamente l'etichetta e contattare il tecnico Everris per ogni verifica o dubbio.

Elevata qualità del formulato

Bioten® viene prodotto con un particolare processo di fermentazione che garantisce l'esclusivo ottenimento dei due ceppi in selezione e l'assenza di contaminazioni batteriche. Il formulato è così in grado di rispondere ai severi requisiti di efficacia anche nelle differenti condizioni colturali, ambientali e tipologie di suolo.

Bioten®

Composizione:

Trichoderma asperellum (ceppo ICC012) g 2
Trichoderma gamsii (ceppo ICC080) g 2
Concentrazione totale minima pari a UFC 3x10⁷ per grammo

Formulazione: polvere bagnabile

Autorizzazione Ministero della Salute n°14263 del 11/10/2011

Classificazione: **ATTENZIONE MANIPOLARE CON PRUDENZA**

Scheda di Sicurezza: disponibile su richiesta

Confezione: 1 kg

® Marchio registrato ISAGRO S.p.A.



Usare i prodotti fitosanitari con precauzione.
Prima dell'uso leggere sempre l'etichetta e le informazioni sul prodotto.

Bioten OH - 06-2015

Distribuito da:

Everris Italia Srl

Via Monterumici 8 - 31100 Treviso

Tel. +39 0422 436331 - Fax +39 0422 436332

info.italia@everris.com - www.everris.it - www.icl-sf.com/it

