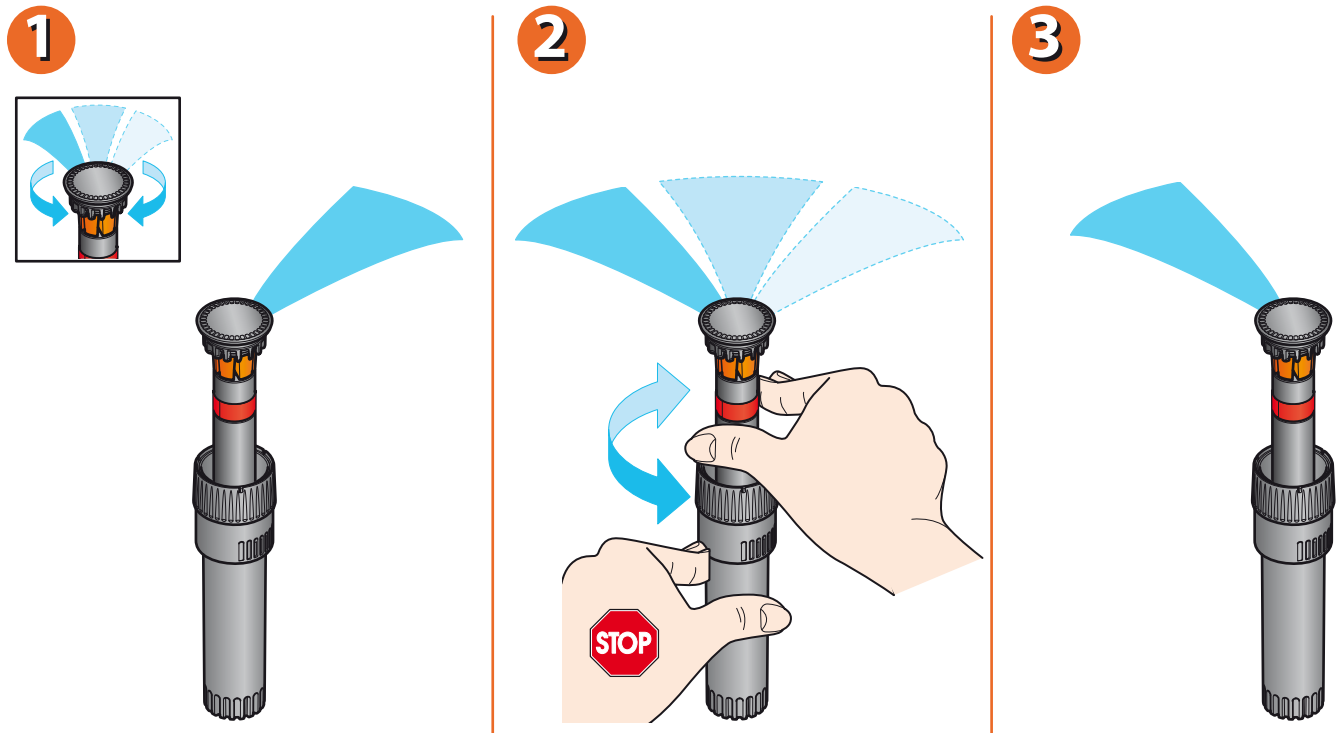
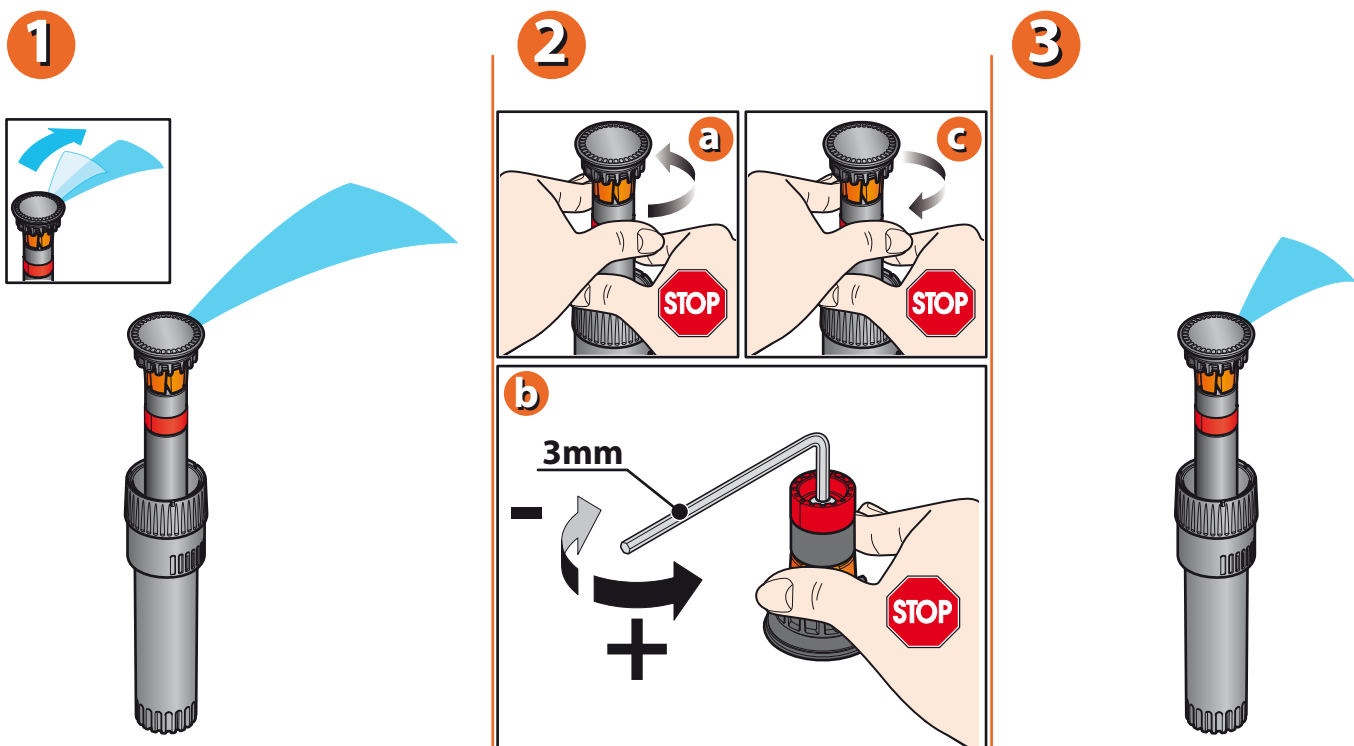


Per variare la direzione del getto, ruotare l'asta in senso orario o antiorario tenendo bloccato il corpo dell'irrigatore.
Questa operazione deve essere eseguita mentre l'impianto è in funzione.



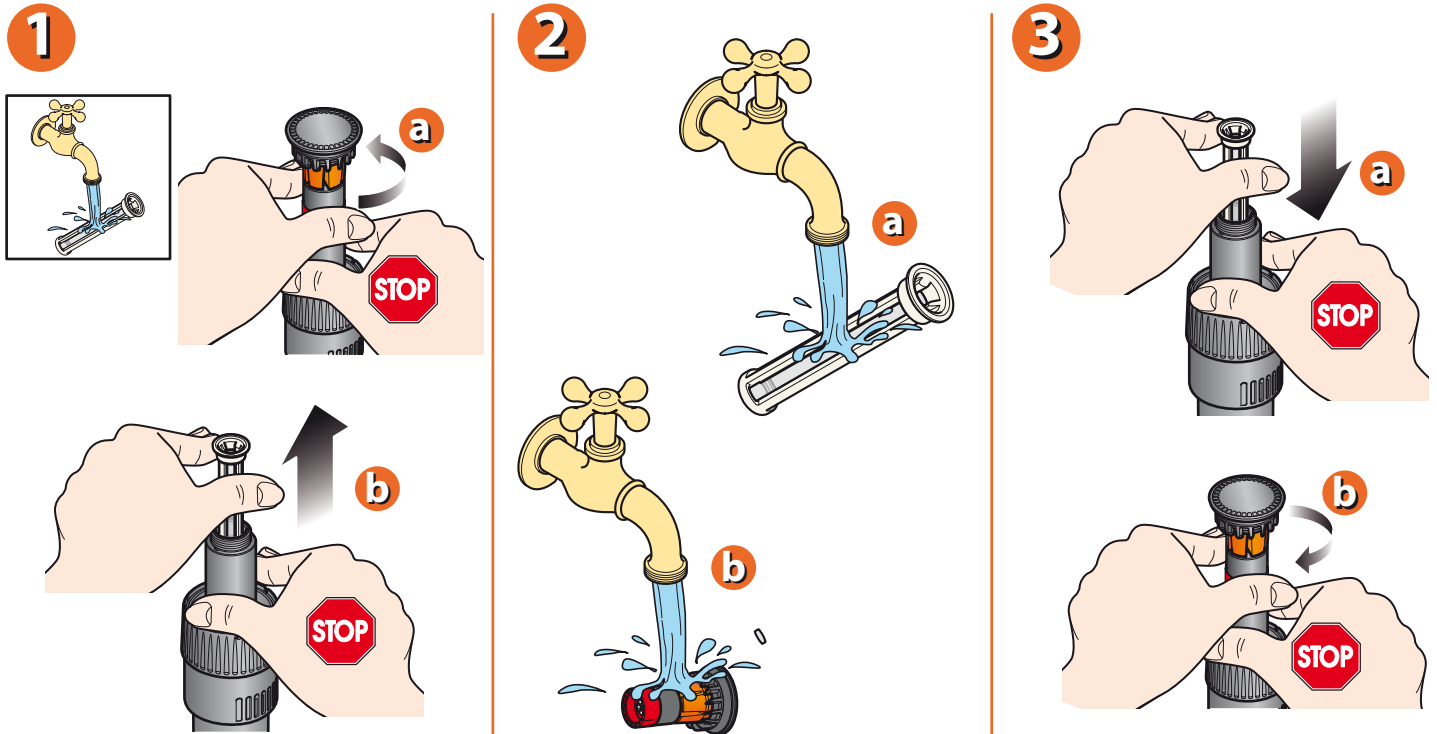
Per Colibri 90° - 180° (cod.): 90230 - 90220

Per aumentare o diminuire la lunghezza del getto:
- svitare la parte superiore dell'irrigatore
- ruotare la vite a brugola da 3mm in senso antiorario per diminuire la gittata ed in senso orario per aumentarla.



Per Colibri 90° - 180° - 360° (cod.): 90230 - 90220 - 90210

Se entrano sassolini, sabbia, terra od altri corpi estranei nella turbina, seguire questa procedura:
 - tenere ferma la ghiera dell'irrigatore con una mano e svitare la parte superiore con l'altra mano
 - estrarre il filtro e pulirlo, insieme alla parte superiore dell'irrigatore sotto un getto d'acqua corrente
 - rimettere il filtro in posizione e riavvitare la parte superiore dell'irrigatore.



Per Colibrì 90° - 180° - 360° (cod.): 90230 - 90220 - 90210

Tabelle relative ai consumi degli irrigatori.

Colibrì 90° (cod.): 90230			90°	
Bar	l/min	m ²		
1,5	1,1	13,8	4,2 m	6,0 m
2,0	1,3	15,9	4,5 m	6,4 m
3,0	1,5	17,3	4,7 m	6,7 m

Colibrì 180° (cod.): 90220			180°	
Bar	l/min	m ²		
1,5	1,7	25,1	4,0 m	5,7 m
2,0	2,0	31,8	4,5 m	6,4 m
3,0	2,3	34,7	4,7 m	6,7 m

Colibrì 360° (cod.): 90210			360°	
Bar	l/min	m ²		
1,5	3,3	43,0	3,7 m	5,3 m
2,0	3,7	55,4	4,2 m	6,0 m
3,0	4,2	63,6	4,5 m	6,4 m

Per Colibrì 90° - 180° - 360° (cod.): 90230 - 90220 - 90210